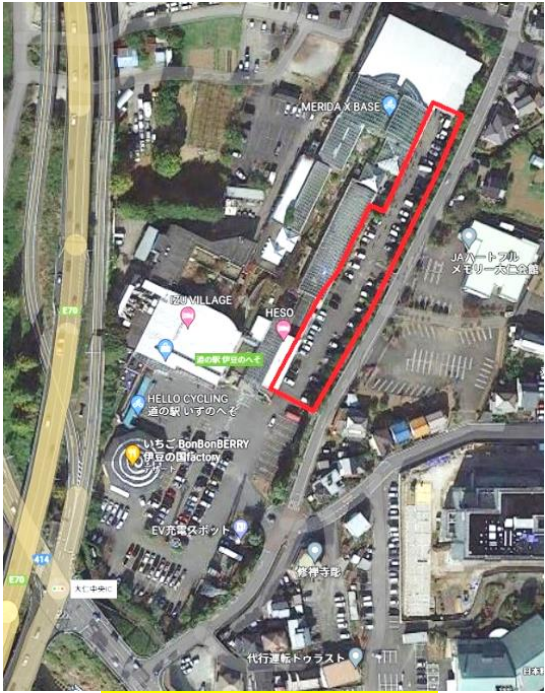


【一般のお客様 見学の注意点】

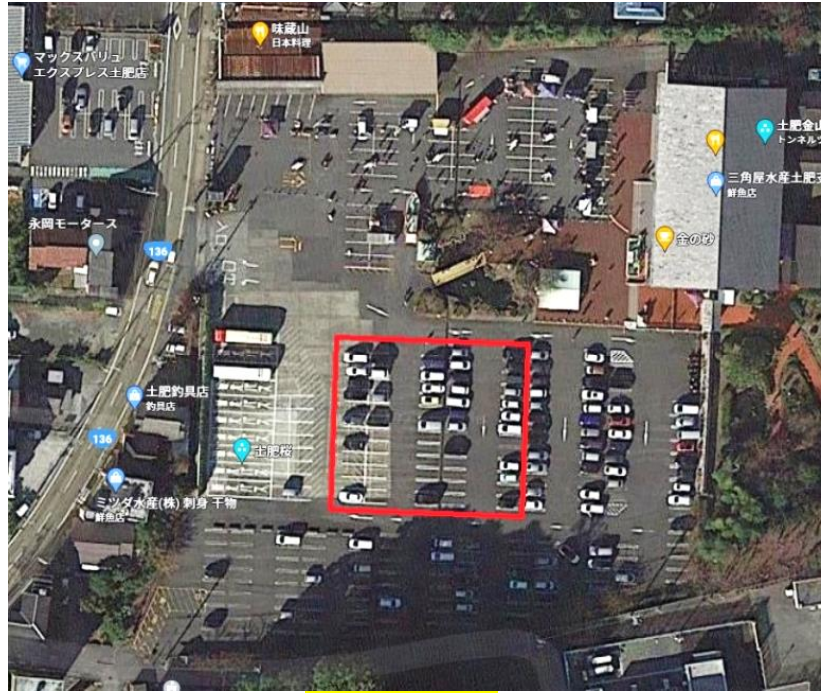
エントリーはしていないが、スカイラインやGT-Rが好きだからちょっと見てみたいという方がいると聞いております。見学に来ていただくのは大歓迎です。是非見学にいらしてください。
そういう方々に向けた注意点をお知らせ致します。

《駐車場は本イベントで確保してあるところ以外を使用してください》

イベント計画時に施設様に許可を取り、駐車場を確保して頂いております。下図の赤枠がその駐車場ですのでそこ以外の駐車場へ駐車してください。



《道の駅 伊豆のへそ》



《土肥金山》



《虹の郷》

《参加者 集合時に紛れ込まないようにしてください》

参加者で注意事項の説明やビンゴ大会、ドレコン表彰 等で集合してもらう時が多々あります。その時にイベント参加者との区別がつかなくなると困りますのでそのようなときは距離を開けて見学するようお願いします。

《撮影者への配慮をお願いします》

写真やYouTube 動画の撮影の為にスタッフに来て頂いています。見学者は撮影の邪魔にならないよう配慮をお願いします。 ※虹の郷ではドローンでの空撮も予定しています。

《一緒に移動する場合は参加車両の間に入らないようお願いします》

3施設を移動する内容になっていますので移動が2回あります。できる限り固まって移動したいので一緒に移動する場合は最後尾以降でお願いします。

《ゴミの持ち帰りを徹底してください》

イベント参加者・見学者共に言えることですが、**ゴミやタバコのポイ捨ては絶対にしないようお願いします。**
発見した場合は退場して頂きます。